

## POZVÁNKA NA SEMINÁŘ

# KOMUNIKACE BEZ DRÁTŮ

Vážení obchodní přátelé,

víte, co mají společného technologie IBM, Ruckus a Ekahau?

Pokud se chcete o vzájemné interakci produktů těchto špičkových výrobců dozvědět více, přijměte prosím pozvání na náš seminář.



### PROGRAM:

8:30 – 9:00 Registrace

9:00 – 9:05 Úvodní slovo

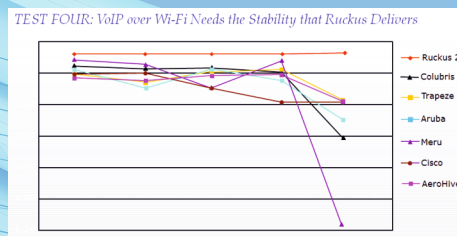
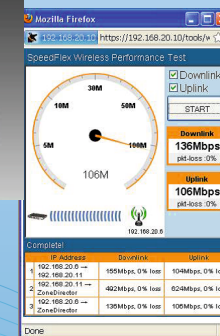
9:05 – 11:05 **Wi-Fi - na čem skutečně záleží**

- srovnání kvalitativních parametrů vybraných produktů
- Wi-Fi - z pohledu uživatelů
- diskuse

11:05 – 11:30 Přestávka, občerstvení

11:30 – 13:00 **Wi-Fi lokalizace (RTLS)**

- Wi-Fi lokalizace - vlastnosti a použití
- praktická ukázka
- diskuse



**Datum:** středa 4. března 2015, od 8:30 hodin

**Místo:** budova IBM ČR, V Parku 2294/4, Praha 4 – Chodov, Klientské centrum

REGISTRACE: [info@d-prog.cz](mailto:info@d-prog.cz)  
do 23. 2. 2015